

GDO、2010年ゴールデンウィークのゴルフ場予約動向を発表

- ・ 今年4月30日(金)がプレーのピーク。狙い目は5月5日(祝)
- ・ 1人あたりのプレー価格は前年に比べ下落傾向
- ・ 予約件数は前年比125%と増加傾向

インターネットでゴルフのワンストップ・サービス(買う・行く・観る・つながる)を展開する(株)ゴルフダイジェスト・オンライン(本社:東京都港区、代表取締役社長:石坂信也、以下GDO)は、2010年4月29日(祝)から5月5日(祝)までのゴールデンウィーク(以下GW)期間の提携ゴルフ場の予約状況(2010年4月11日時点)についてまとめましたので、お知らせいたします。

今年のゴールデンウィークは前年に比べカレンダーの並びが悪く、平均連続休暇日数もわずかに短くなりましたが、休暇を利用してゴルフをする人は多く、GDOでの予約のピークは4月30日(金)となりました。また、1人あたりのプレー価格は、前年に比べ下落傾向となっていますが、GW期間中のGDOが提携するゴルフ場の予約件数は、前年同日数と比較すると25%増となり、プレー回数は増加傾向にあります。早朝プレーや2サム保証プランなどのプレースタイルも豊富になり、近年のゴルフスタイルがますます多様化したことから、個々で楽しむゴルファーが増えていることがうかがえます。さらに、女性の割合も緩やかな増加傾向をみせ、ゴルフ人気の高まりを裏付ける結果となっています。

■今年4月30日(金)がプレーのピーク、狙い目は5月5日(祝)

例年は5月1日の予約件数が最も多いのに比べ、今年5月1日が土曜日ということから4月30日(金)の平日にプレーする人が多い結果となっています。また、連休最終日の5月5日(祝)は、5月1日(土)～4日(祝)の価格に比べ約800円下落しており、ゴルファーにとっては狙い目となっています。

■1人あたりのプレー平均価格は下落傾向

GW期間における2010年の1人あたりのプレー平均価格は前年に比べ、平日・土日祝日ともに下落傾向にあります。

曜日	2009年	2010年
平日	¥10,297	¥10,245
土日祝	¥13,224	¥12,869

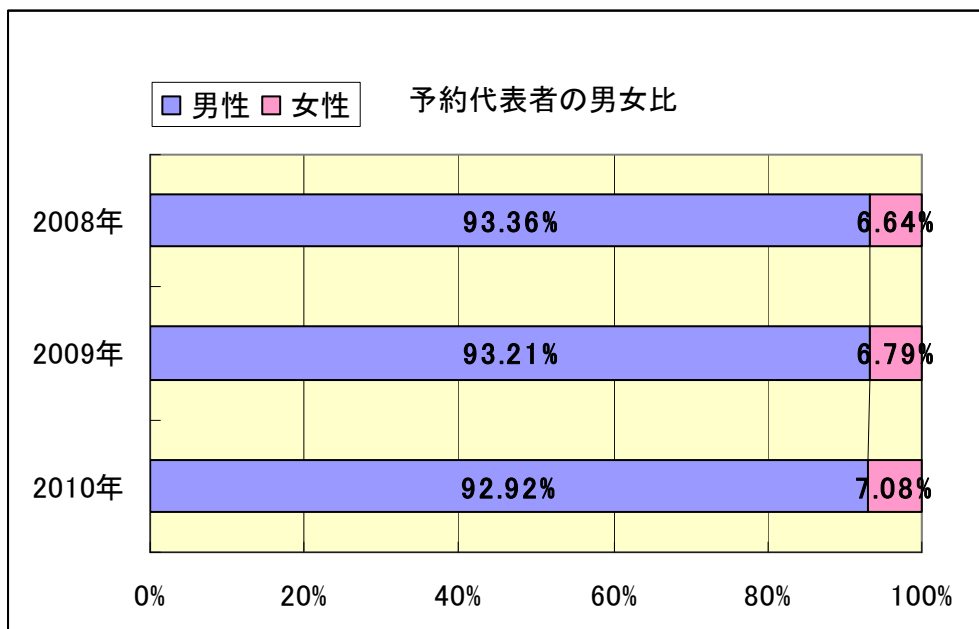
■プレー日までの予約日数は長く、予約時期が早まる傾向に

GW期間プレーの予約行動は早まる傾向にあります。「早割りプラン」などを利用し、少しでもお得にプレーを楽しみたいという傾向が強くなっています。(各年4月11日時点で予約確定しているものの平均日数)

年度	予約日からプレー日までの日数
2008	39.2日前
2009	39.1日前
2010	40.2日前

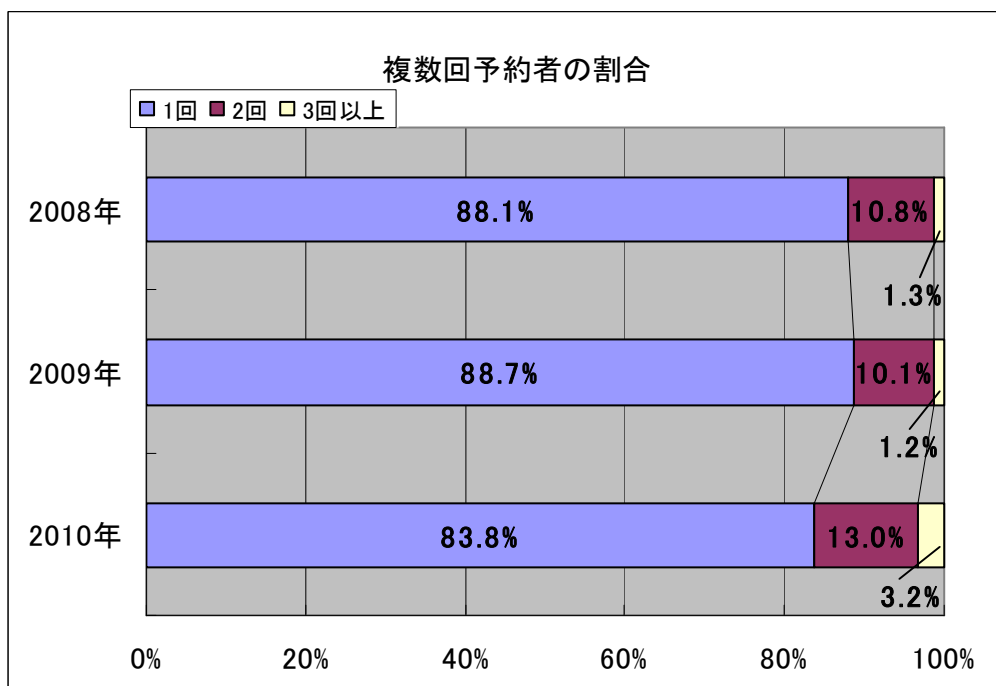
■女性予約者は増加傾向に

GW期間の予約代表者における女性比率は緩やかな増加傾向にあります。近年のGDOクラブ会員に占める女性会員の割合も増加しており、女性におけるゴルフ人気の高まりを裏付ける結果となっています。



■複数回予約者の割合が増加

GW期間内に複数回予約している人の割合は増加していることから、より数多くプレーしたいゴルファーが増加していることがうかがえます。



■GW期間予約プランは多様化

近年のゴルフのプレースタイルはキャディ付きプレーの割合が減少し、キャディを付けないセルフプレーの割合が増加しています。また、早朝プレーや午後スループレーなど、スタート時間を変化させたプレースタイルを導入するゴルフ場も多く見られるようになりました。GW期間はさらに早割りプラン、2サム保証プラン、コンペプランの全体件数に占める割合が各2～3%ずつ増加しており、より多様化したプレースタイルでゴルフを楽しむ傾向がうかがえます。

【調査概要】

◆以下の期間における、4月11日時点での提携ゴルフ場における予約確定数の2008年、2009年同期比となります。

◆対象期間:2010年4月29日(祝)から5月5日(祝)

株式会社ゴルフダイジェスト・オンライン(GDO) www.golfdigest.co.jp

『リテールビジネス』(ゴルフ新品中古用品販売)、『ゴルフ場ビジネス』(ゴルフ場予約サービス、ゴルフレッスン予約サービス、ゴルフ場向けB2Bサービス)、『メディアビジネス』(ゴルフメディア、広告事業・モバイル事業)の3事業を展開。インターネットでゴルフのワンストップ・サービス(買う・行く・観る・つながる)を実現。GDOクラブ会員158万人(2010年2月末)、月間ユニークビジター数400万人※、月間ページビュー数1億5千万PV※。東証マザーズ上場(2004年4月)。

※:過去最高数値

■報道関係からのお問合せ先■

株式会社ゴルフダイジェスト・オンライン
PR・ブランディング部 福原・後田(のちだ)
pr@gdo.co.jp TEL03(5408)3147
〒105-0004 東京都港区虎ノ門 3-4-8