

2015年6月26日

報道関係者各位

株式会社ゴルフダイジェスト・オンライン

ゴルフレッスンチェーン「GolfTEC by GDO」 池袋駅徒歩2分の場所に5店舗目をオープン！ ～受講者が5,700人、のべレッスン回数は8万8千回を突破～

数字が実証する、すでに多くの方々に満足いただいている GolfTEC

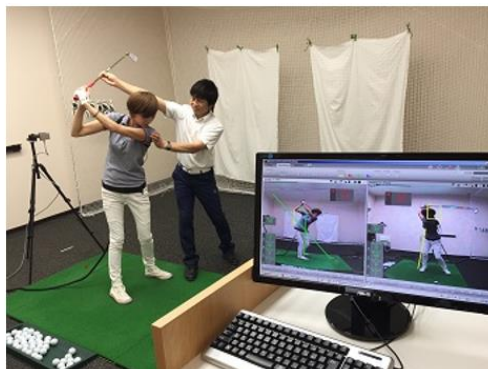
全世界190ヶ所で店舗展開、受講者数250万人以上、のべレッスン回数500万回を誇る全米最大のゴルフレッスンチェーン「GolfTEC」と提携し、日本国内でレッスン事業を展開してきた「GolfTEC by GDO」。2012年5月の事業開始から3年を経て、スイングの数値化を実感できるスイング診断の受講者が5,700人、のべレッスン実施回数は8万8千回、クラブフィッティング実施者は3,000人を突破いたしました(2015年6月現在)。

オープン以来、4,300人以上のお客様に実践している1レッスン30分の完全個室マンツーマンレッスン、自宅でも通勤中でもスイング動画が確認できるWEBサポートシステム、スタジオでビデオを利用しながらのセルフトレーニング、さらにはアウトドアレッスン、クラブフィッティングや特別会員価格でのギア販売など、「GolfTEC by GDO」のサービスはお客様から大変高い評価をいただいております、日本上陸から3年で国内5号店目となる池袋店を7月16日(木)にオープンすることとなりました。

「GolfTEC by GDO」池袋ラーニングスタジオ 概要

池袋ラーニングスタジオは、都内主要ターミナル駅でもある「池袋」駅東口から徒歩2分のビルの2階にオープンいたします。完全個室型の打席数は4打席と、六本木スタジオの6ベイに次ぐ4ベイの広さで、恵比寿、銀座、神田スタジオよりも1ベイ多い準大型店です。既存スタジオ同様、全打席にフォーサイト社製の弾道シミュレーション機器「GC2」を装備、豊富な試打クラブ、パッティンググリーンも完備します。

- 住所 : 東京都豊島区南池袋1-25-1 エキニア南池袋2F
アクセス : JR 山手線、JR 埼京線、西武池袋線、東武東上線、東京メトロ有楽町線、丸の内線、副都心線「池袋」駅 東口より徒歩2分、40番出口から徒歩0分
面積 : 約80坪
打席 : 4打席(完全個室型)
設備 : ラウンジ、ロッカールーム、化粧室、パッティンググリーン
営業時間 : 平日10:00~22:00/土日祝日8:00~20:00(不定休)
URL : <http://golftec.golfdigest.co.jp/studio/ikebukuro>



池袋ラーニングスタジオオープン記念キャンペーン

池袋ラーニングスタジオのオープンを記念して、全スタジオにて記念キャンペーンを実施いたします。

- ① 2015年7月1日(水)(池袋スタジオのみ7月16日(木))～2015年8月31日(月)の間、初回スイング診断受講当日に簡単なヒアリングシートご記入いただくと、通常 10,000 円(税抜)の料金が 5,000 円(税抜)となります。キャンペーンは全店舗・全日・全時間帯共通、初回スイング診断実施は 2015年8月31日(月)までとなります。
- ② さらに、池袋ラーニングスタジオのみスイング診断受講当日にレッスンプランをご購入いただくと、スイング診断料金が無料になります(他スタジオは当日レッスンプランのご購入で半額の 2,500 円(税抜))。

キャンペーン URL : http://golftec.golfdigest.co.jp/campaign/150626_ikebukuro/

■「GolfTEC」とは

米国コロラド州デンバーに本社を置き、ゴルフ上達のための最新トレーニングメソッドを提供する全米最大のゴルフフレッسنチェーン。T(テクニック:正しいスイング)、E(エキューップメント:正しいクラブ)、C(コンディショニング:正しい身体)の3つの考え方に基づいて、ゴルファーのスキル向上を目指しています。

1995年の創業以来、25万人を超える受講者数、累計500万回以上のレッスン実績を誇り、全世界190ヶ所で展開しています(米国、カナダ、メキシコ、韓国、オーストラリア、日本)。

■「GolfTEC by GDO」概要

“日本中のゴルファーを上手くする”ことをミッションに、全米最大のゴルフフレッسنチェーン・ゴルフテック社と提携し、ゴルフフレッسن、クラブフィッティングを中心としたゴルフフレッسن店舗事業を六本木、恵比寿、銀座、神田で展開中。

GDOは、本サービスの提供により、今後ともゴルファーにとって快適なゴルフライフを提案していくと同時に、ゴルフの楽しさ・素晴らしさをより多くの人々へ伝えてまいります。

株式会社 GDO ゴルフテック <http://golftec.golfdigest.co.jp/>

本社所在地:東京都港区虎ノ門 3-4-8

設立:2014年9月1日

代表者:代表取締役社長 石坂 信也

資本金:9百万円(2014年9月1日現在)

従業員数:約50名(2015年6月1日現在)

事業内容:ゴルフフレッسنスクール「GolfTEC by GDO」店舗運営

株式会社ゴルフダイジェスト・オンライン(GDO) <http://www.golfdigest.co.jp/>

(東証二部:証券コード 3319)

本社所在地:東京都港区虎ノ門 3-4-8

設立:2000年5月1日

代表者:代表取締役社長 石坂 信也

資本金:833百万円(2014年12月31日現在)

従業員数(連結):458名(2015年3月31日現在)

事業内容:『リテールビジネス』(ゴルフ新品中古用品販売)、

『ゴルフ場ビジネス』(ゴルフ場予約サービス、ゴルフフレッسن予約サービス、ゴルフ場向け B2B サービス)、

『メディアビジネス』(ゴルフメディア、広告事業・モバイル事業)の3事業を展開。

インターネットでゴルフのワンストップ・サービス(見る・買う・行く・楽しむ)を実現。GDO クラブ会員 261 万人(2015年5月末)、月間ページビュー数 1 億 5 千万 PV※。東証マザーズ上場(2004年4月)東証二部市場変更(2015年5月)。

※過去最高数値

■本プレスリリースに関するお問い合わせ先■

株式会社ゴルフダイジェスト・オンライン
経営管理本部 経営管理部 広報 IR チーム 岩井
pr@gdo.co.jp TEL 03-5408-3147