

2017年2月22日

報道関係者各位

株式会社ゴルフダイジェスト・オンライン

## ゴルフレッスンチェーン「GolfTEC by GDO」 新宿駅南口に 8 店舗目をオープン！ ～首都圏主要エリアをネットワーク化～

<http://golftec.golfdigest.co.jp/studio/shinjuku.html>

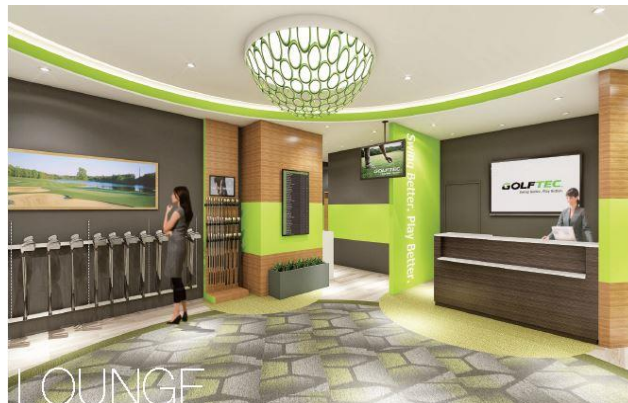
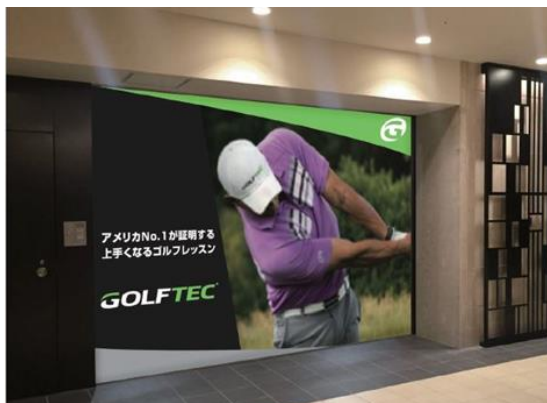
ゴルフレッスンチェーン「GolfTEC by GDO」(以下、ゴルフテック)は、3月1日(水)、新宿に8号店目「GolfTEC by GDO 新宿」をオープンいたします。オープンを記念し、全店一斉のキャンペーンを実施いたします。

ゴルフテックは、2012年六本木に第1号店を開店以来、首都圏主要エリアのネットワークを推進してまいりました。都内でも主要立地である新宿店は、高速バスターミナルや新商業施設のオープン等で活性化するJR新宿駅南口エリアにあり、都営地下鉄出口にも直結した大変至便な場所です。新宿店より新デザインを採用し、より活気のある店舗作りを目指します。

全米No.1 シェアを誇るゴルフテックの最新分析システムを使用した動作解析、150人ものツアープロとスイング比較、完全個室型でのマンツーマンレッスンは、上達を実感できるレッスンと高い評価をいただいております。今後も多くのゴルファーにご利用いただくため、使いやすく、通いやすい、交通便利性の高いターミナル駅に出店し、日本中のゴルファーの上達をサポートいたします。

### 「GolfTEC by GDO 新宿」概要

- 住所 : 東京都渋谷区代々木 2-1-1 新宿マインズタワーB1F  
アクセス : 都営大江戸線・都営新宿線・京王新線 新宿駅 A1 出口直結  
JR 線 新宿駅新南改札より徒歩 3 分  
面積 : 約 62 坪  
打席 : 4 打席 (完全個室型)  
設備 : パッティンググリーン、ラウンジ、ロッカールーム、化粧室  
営業時間: 平日 10:00～22:00/土日祝日 8:00～20:00 (不定休)  
URL : <http://golftec.golfdigest.co.jp/studio/shinjuku.html>



## GolfTEC by GDO 新宿 オープン記念キャンペーン

期間：2017年3月1日(水)～2017年4月30日(日)

① 初回スイング診断半額（全店対象）

通常価格 10,000 円(税抜)の料金が 50%OFF の 5,000 円(税抜)。  
(当日のレッスンプランご購入でさらに半額の 2,500 円に)

② オープン記念特別レッスンプック販売（新宿店のみ対象）

(内容)：初回スイング診断+レッスンプラン 10 回分+セルフ練習 3 回  
通常価格 84,380 円(税抜)相当が、58,000 円(税抜)。  
初回スイング診断実施は 2017 年 4 月 30 日(日)まで。

キャンペーン URL : [http://golftec.golfdigest.co.jp/campaign/170215\\_shinjuku/](http://golftec.golfdigest.co.jp/campaign/170215_shinjuku/)

## 数字が実証する、すでに多くの方々に満足いただいている GolfTEC

全世界 200 ヶ所で店舗展開、受講者数 25 万人以上、のべレッスン回数 600 万回を誇る全米最大のゴルフレッスンチェーン「GolfTEC」と提携、日本国内でレッスン事業を展開してきた「GolfTEC by GDO」。2012 年 5 月の事業開始以来、スイングの数値化を実感できるスイング診断の受講者が 9,700 人、のべレッスン実施回数は 20 万回を突破いたしました(2017 年 1 月現在)。

7,300 人以上のお客様に実践している 1 レッスン 30 分の完全個室マンツーマンレッスン、自宅でも通勤中でもスイング動画が確認できる WEB サポートシステム、スタジオでビデオを利用しながらのセルフトレーニング、さらにはアウトドアレッスン、クラブフィッティングや特別会員価格でのギア販売。これら「GolfTEC by GDO」のサービスはオープン以来、お客様から大変高い評価をいただいております。

### ■「GolfTEC」とは

米国コロラド州デンバーに本社を置き、ゴルフ上達のための最新トレーニングメソッドを提供する全米最大のゴルフレッスンチェーン。T (テクニック:正しいスイング)、E (エキューipment:正しいクラブ)、C (コンディショニング:正しい身体)の 3 つの考え方に基づいて、ゴルファーのスキル向上を目指しています。

1995 年の創業以来、25 万人を超える受講者数、累計 600 万回以上のレッスン実績を誇り、全世界 200 ヶ所で展開しています(米国、カナダ、韓国、日本)。

### ■「GolfTEC by GDO」概要

“日本中のゴルファーを上手くする”ことをミッションに、全米最大のゴルフレッスンチェーン・ゴルフテック社と提携し、ゴルフレッスン、クラブフィッティングを中心としたゴルフレッスン店舗事業を六本木、恵比寿、銀座(2 ヶ所)、神田、池袋、横浜桜木町の 7 店舗で展開中。

GDO は、本サービスの提供により、今後ともゴルファーにとって快適なゴルフライフを提案していくと同時に、ゴルフの楽しさ・素晴らしさをより多くの人々へ伝えてまいります。

株式会社 GDO ゴルフテック <http://golftec.golfdigest.co.jp/>

本社所在地:東京都品川区東五反田二丁目 10 番 2 号

設立:2014 年 9 月 1 日

代表者:代表取締役社長 石坂 信也

資本金:9 百万円(2016 年 12 月 31 日現在)

従業員数:約 48 名(2016 年 12 月 31 日現在)

[www.golfdigest.co.jp](http://www.golfdigest.co.jp)



株式会社ゴルフダイジェスト・オンライン

事業内容:ゴルフレッスンスクール「GolfTEC by GDO」店舗運営

株式会社ゴルフダイジェスト・オンライン(GDO) <http://www.golfdigest.co.jp/>

(東証一部:証券コード 3319)

本社所在地:東京都品川区東五反田二丁目 10 番2号

設立:2000年5月1日

代表者:代表取締役社長 石坂 信也

資本金:1,436 百万円(2016年12月31日現在)

従業員数(連結):497 名(2016年12月31日現在)

事業内容:『リテールビジネス』(ゴルフ新品中古用品販売)、

『ゴルフ場ビジネス』(ゴルフ場予約サービス、ゴルフレッスン予約サービス、ゴルフ場向け B2B サービス)、

『メディアビジネス』(ゴルフメディア、広告事業・モバイル事業)の3事業を展開。

インターネットでゴルフのワンストップ・サービス(見る・買う・行く・楽しむ)を実現。

GDO クラブ会員 306 万人(2017年1月末)。東証一部市場変更(2015年9月)。

■本プレスリリース GDO に関するお問い合わせ先■

株式会社ゴルフダイジェスト・オンライン

ブランディング推進室 広報

[pr@gdo.co.jp](mailto:pr@gdo.co.jp) TEL 03-5408-3147